



## **LINJÄR LED ALMERIA**

### **PROFESSIONELL BELYSNING**

Linjär LED Almería är den idealiska lösningen för takbelysning i alla utrymmen, särskilt lämplig för industriområden.



**PROFESSIONELL  
LINEAR LED  
LLE MED ETT  
BRETT  
KRAFTUTVALG.  
MAXIMAL  
EFFEKTIVITET**



## **LINJÄR LED ALMERÖA**

Vi presenterar LED-modellen "Almería".  
Professional Linear, speciellt designad för  
belysning av industrilager

Denna banbrytande belysningslösning  
är designad för att leverera  
exceptionell prestanda,  
energieffektivitet och hållbarhet i  
krävande industriella miljöer.

- >Krafftfull belysning
- > Robust design
- >Energibesparing
- >Optisk distribution
- >Enkel installation
- >Lång livslängd

# LINJÄRA LED- FUNKTIONER

## ➤ BÄSTA VÄRDE FÖR PENGARNA

Den LINEAR LED med det bästa förhållandet mellan kvalitet och pris. Sosen-kontroller och Philips lysdioder används för att säkerställa hög kvalitet. Den har designats med höga kvalitetsstandarder, med ett hölje av rent aluminium och en design designad för högpresterande belysning. LED-underhåll efter 50 000 timmar kan nå 80%.



160

Lm/W

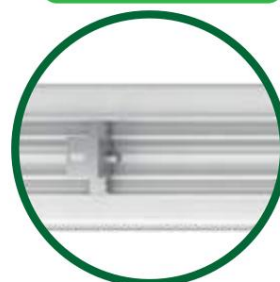
VERKLIG



RENT ALUMINIUM

SOSEN FÖRARE

PHILIPS LED



JURIDISK GARANTI  
3 ÅR



OPTIMERAD GARANTI \*  
5 ÅR

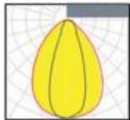


\* INSTALLATION AV A  
SKYDDANDE  
OM KOMBISPÄNNING

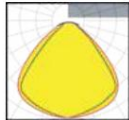
# LINJÄRA LED- FUNKTIONER

- **3090° linser | 80110° och asymmetrisk**  
Speciallinser och kretskortsdesign användes för att göra ljusfördelningen perfekt i Linear.

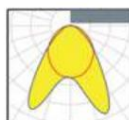
30°90°



80°110°

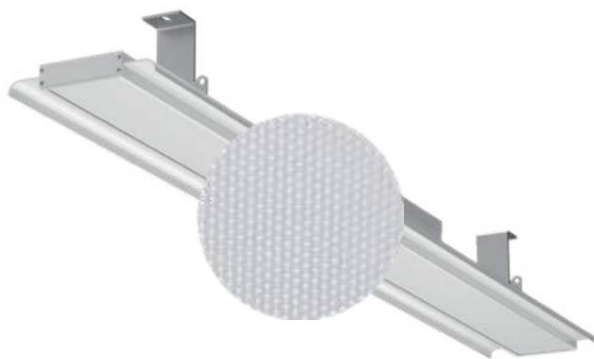
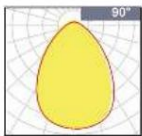


ASYMMETRISK



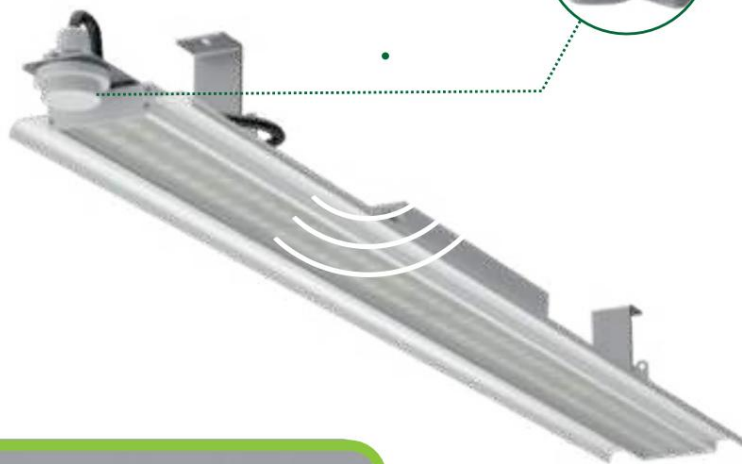
- **Lins90**

Med Kerafirm anti-reflex diffusorplatta kommer ett mjukare och mer enhetligt ljus att erbjudas.



- **RÖRELSESENSOR**

Snabb sensorinstallation (tillval)



- **FACILITET**



UPPHÄNGD

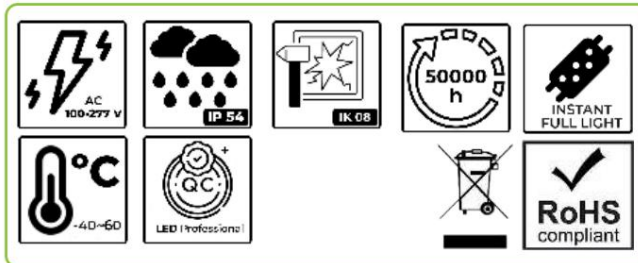
FAST

# TEKNISKA EGENSKAPER

- **Hus:** Ren aluminium A6063
- **Konduktivitet:** 226 W/m K
- **LED:** PHILIPS
- **CRI:** Ra>80 (80/90 valfritt)
- **SDCM:** <6
- **Effektfaktor:** >0,95
- **DHT:** <15
- **Strömförsörjning:** SOSEN
- **Förarens effektivitet:** >93 %
- **Skydd:** OTP, OCP, OVP, SCP
- **Överspänningsskydd:** 6KV **Vattentät:** IP54
- 
- **Slagprov:** IK08
- **Strömförsörjning:** 100-277 V, 50/60 Hz
- **Drifttemperatur:** -40~60°C
- **TM21:** L90B10>50 000H



90

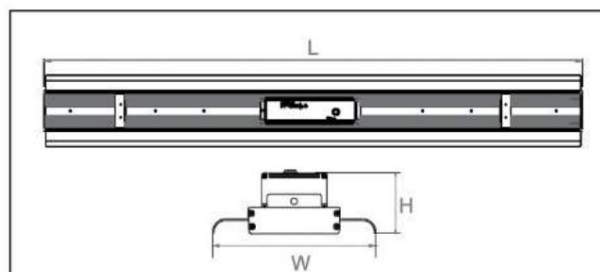
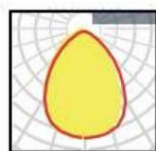


MER: ANPASSAD TILLVERKNING



Modell	W	V	Ljus	GRÅTA	IP	Mått
AAM100-120-5K-90	100W	100~277V	16 000 LM	>80	IP54	L576*B150*H59MM
AAM150-120-5K-90	150W	100~277V	24000LM	>80	IP54	L862*B150*H59MM
AAM200-120-5K-90	200W	100~277V	32000LM	>80	IP54	L1148*B150*H59MM
AAM240-120-5K-90	240W	100~277V	38400LM	>80	IP54	L1434*B150*H59MM

## OPTISKA ALTERNATIV



KONTAKTA VÅR  
SERVICEENHET  
KUND

+34 916357859

WWW.OPTIMALED.SE



# OptimaLED<sup>®</sup> ProTour<sup>®</sup>

LJUSUTVECKLING

“

ÖPPNA  
VÄGEN TILL A  
FRAMTIDA  
LJUS

”



[WWW.OPTIMALED.SE](http://WWW.OPTIMALED.SE)

R/ Geológicas, 62  
28923 Madrid - Spanien

Telefon  
+34 916357859

