

BAR LED

28W linjär

För tekniska tak

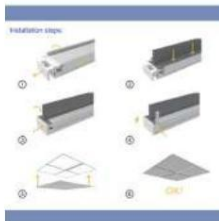
Enkel installation, så att du kan skapa och anpassa din egen belysning med personliga effekter.

TEKNISKA EGENSKAPER

- Hus: aluminium
- Vermogen: 28W (14W x 2)
- LED: SMD2835 SAMSUNG
- CRI: 80
- Strömförsörjning: 220-240 V
- IP: IP20
- Stötskydd: IK08
- Öppningsvinkel: 90°
- Drifttemperatur: -20~55°C
- Färgtemperatur: 3000K - 4000K Varaktighet
- livslängd: 40 000 timmar



							110 Lm/W REALES
28W		3080 lm					



Prata med oss
KUNDSERVICE
+34 916357859



WWW.OPTIMALED.SE

OptimaLED[®] ProTour[®]

UTVECKLINGEN AV UPPLYSTNING



ÖPPNA DEN
VÄG TILL ETT
FRAMTIDS LJUS



WWW.OPTIMALED.SE

V/ Geologisk, 62
28923 Madrid - Spanien

TELEFON
+34 916357859

